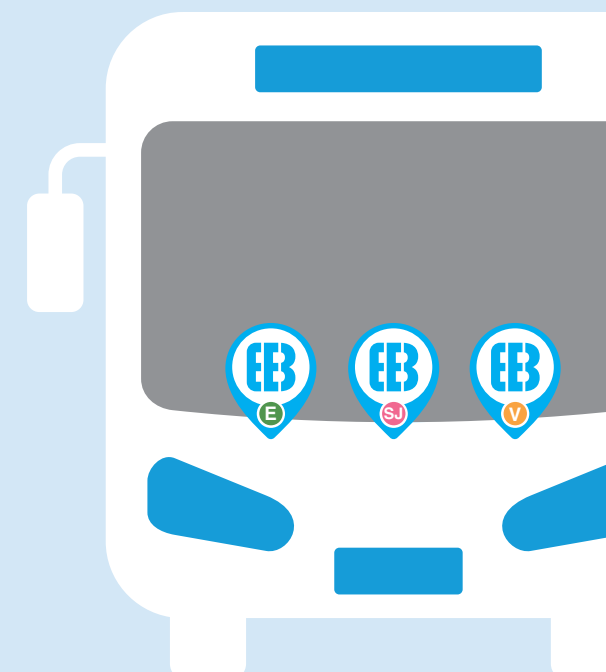




ESCALDES-ENGORDANY
**NOU FUNCIONAMENT
DE L'EE BUS**



LÍNIES REGULARS

Horaris setmana laboral

Sortida des de la parada de Caldea

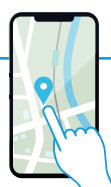
E Línia d'Engolasters	SJ Línia de Sant Jaume	V Línia dels Vilars
7.00 h	7.00 h	7.00 h
8.00 h	8.00 h	8.00 h
9.00 h	9.00 h	9.00 h
10.00 h	10.00 h	10.00 h
12.00 h	12.00 h	12.00 h
13.15 h	13.15 h	13.15 h
14.15 h	14.15 h	14.15 h
15.15 h	15.15 h	15.15 h
17.15 h	17.15 h	17.15 h
18.15 h	18.15 h	18.15 h
19.15 h	19.15 h	19.15 h
20.15 h	20.15 h	20.15 h
21.15 h	21.15 h	21.15 h

LÍNIES REGULARS

Horaris caps de setmana i festius

Sortida des de la parada de Caldea

E Línia d'Engolasters	SJ V Línia de Sant Jaume + els Vilars
9.00 h*	9.00 h
10.30 h	10.15 h
11.30 h	11.30 h
13.15 h*	12.45 h
15.15 h	14.00 h
16.15 h	15.15 h
17.15 h*	16.30 h
19.15 h	18.15 h
20.15 h	19.30 h
21.15 h	20.45 h
*En aquests horaris els busos pugen fins al Camp del Serrat	Els caps de setmana i festius, les línies de Sant Jaume i els Vilars es combinen en una sola



Pots seguir en temps real
la ubicació del bus a través
de l'**app Ride Pingo**

www.ridepingo.com
www.e-e.ad

Comú d'Escaldes-Engordany

E Línia d'Engolasters



SJ Línia de Sant Jaume



V Línia dels Vilars



SJ V Línia de Sant Jaume + els Vilars



Nou funcionament de l'EE Bus

És un servei gratuït de transport públic comunal que inclou **tres línies regulars** i el **bus a demanda**, que només podran fer servir els usuaris amb discapacitat o mobilitat reduïda.

Les línies regulars inclouen Engolasters, els Vilars i Sant Jaume. Totes tres surten de la parada de Caldea amb freqüències fixes. Els caps de setmana i festius, les línies de Sant Jaume i Vilars es combinen en una sola. Pots consultar-les al darrere.

Com funciona el bus a la demanda?

És un servei a la demanda sense horaris fixos que funciona de dilluns a divendres i té l'horari següent:

HORARI

De 8.00 h a 20.00 h

Poden sol·licitar el servei les persones que tinguin una **discapacitat o mobilitat reduïda** permanent o temporal.

Per fer-ho, cal que justifiquis la teva situació amb un document mèdic o oficial.

Ho pots fer de manera presencial al centre d'atenció d'usuaris de l'EE Bus situat al Servei de Circulació o bé a través del correu electrònic:

eebus@e-e.ad

Un cop fet, se't donarà d'alta al servei i podràs fer les reserves a través de l'aplicació **RIDE PINGO** o trucant al **775 577**.

A l'hora de reservar, cal indicar l'adreça de recollida i de destí, sempre dins del territori d'Escaldes-Engordany.

Les reserves s'han de fer el dia abans.

Al centre ciutat només s'aturarà a les parades senyalitzades que trobaràs al plànol. El bus no pot parar en qualsevol lloc per qüestions de seguretat. Quan facis la reserva, hauràs d'indicar la teva adreça i l'app et dirigirà a la parada més propera.

A Can Diumenge, els Vilars, Sant Jaume, la Solana, la Plana, Can Noguer i Sant Miquel d'Engolasters, el servei et recollirà a l'adreça que indiquis.

Et recomanem que estiguis pendent de l'app per estar esperant el bus al punt de recollida. Recorda que si no hi ets, el bus no t'esperarà. Has de tenir present que el bus a la demanda no és un taxi. És un transport col·lectiu. Cal planificar i fer atenció a l'app, ja que el temps d'espera pot variar.

