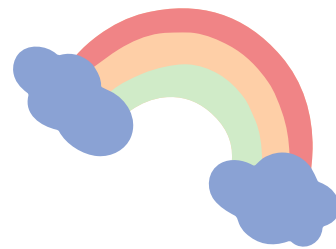


INFORMACIONS A TENIR EN COMPTE

ESPAI LLEURE 2



1 DOCUMENTACIÓ

Abans de finalitzar les inscripcions és obligatori portar a l'espai o enviar a l'adreça electrònica espai.lleure2@e-e.ad la següent documentació:

- fotocòpia de l'assegurança extraescolar
- dossier degudament omplert



2 A TENIR EN COMPTE

- L'Espai Lleure realitzarà diverses sortides, la inscripció a l'Espai Lleure implica l'autorització de les dites sortides com una part més de la programació d'activitats. El personal de l'Espai Lleure informarà a les famílies de cada sortida que es porti a terme.
- Cada matí passem llista a les 10.00 h. En cas d'absència o retard truqueu als telèfons 890887 o 663790 per avisar-nos abans d'aquesta hora.
- Els infants que no dinen a l'Espai Lleure s'hauran de recollir entre les 12.30 h. i les 13.00 h. i tornar-los a portar a partir de les 15.00 h.
- Les famílies podran portar diàriament el dinar dels seus fills a l'hora que comença el servei de menjador. El Comú declina qualsevol responsabilitat en el cas que es produeixi alguna incidència amb aquests àpats. En el cas d'escollir aquesta opció caldrà que ho indiqueu a l'apartat "observacions" quan estigueu fent la inscripció online.

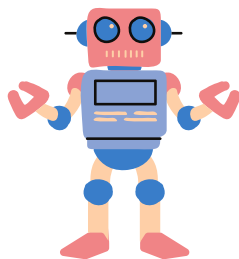
3 ALTRES CONSIDERACIONS



- Els infants han de venir esmorzats de casa. No obstant si voleu que el vostre fill/a mengi alguna cosa suplementària abans de començar les activitats, porteu-la marcada amb el nom de l'infant i deixeu-la a la motxilla. Si l'infant arriba més tard de les 9.30 h. no ho podrà fer.
- L'esmorzar i el berenar dels infants ha d'estar separat i marcat amb el nom de l'infant.
- Cal portar cada dia a la motxilla: una ampolla d'aigua, un impermeable i el berenar.
- Tot el material ha d'anar marcat amb el nom i cognom de l'infant.
- Piscina: els dies que anem a la piscina cal portar banyador, tovallola i casquet de bany.
- En cas de sortides a la neu: casc, ulleres de sol, guants, anorac i pantaló d'esquí, crema solar, botes de neu i muda de recanvi.
- Recomanem que els infants vinguin amb roba còmoda i adequada a la meteorologia de cada dia.
- En cas d'excursió, si l'infant no té contractat el dinar, haurà de portar-lo de casa.
- Els infants que no dinen el menjar del càtering han de portar el tuper a partir de les 12.30h a l'Espai Lleure 2.

4 PLANIFICACIÓ DEL DIA

07.45 a 08.45 h.	Acollida matí (<i>només si l'heu contractat</i>)
08.45 a 10.00 h.	Acollida i joc lliure
10.30 a 12.30 h.	Activitats a l'exterior
12.30 a 14.00 h.	Dinar
14.00 a 15.30 h.	Pel·lícula o pati
16.00 a 16.45 h.	Tallers
17.00 a 17.45 h.	Berenar
17.30 a 18.30 h.	Jocs de taula, joc lliure o dibuix
18.30 a 20.30 h.	Ludoteca tarda (<i>només si l'heu contractat</i>)



5 QUESTIONS MÈDIQUES

- En cas de febre, a 38°C axil·lar, es trucarà als pares perquè vinguin a buscar el seu infant.
- En cas que l'infant hagi passat una malaltia contagiosa es demanarà un certificat mèdic perquè pugui tornar a l'Espai Lleure.
- Per administrar qualsevol medicament es necessitarà obligatòriament l'autorització dels pares acompanyada de la recepta mèdica i es seguirà estrictament la posologia indicada.
- En cas d'urgència mèdica, i sempre i quan no es localitzi als pares, el personal de l'Espai Lleure podrà prendre qualsevol decisió medicoquirúrgica que calgués adoptar i sempre sota orientació facultativa.
- L'infant inscrit a l'Espai Lleure no ha de patir cap contraindicació mèdica per la pràctica de l'activitat.
- En cas de d'al·lèrgia alimentària és obligatori portar el certificat mèdic oficial a l'Espai Lleure abans que s'acabi el període d'inscripció.

