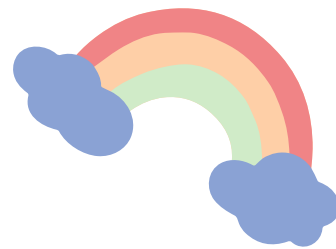


INFORMACIONS A TENIR EN COMPTE

ESPAI LLEURE 1



1 DOCUMENTACIÓ

Abans de finalitzar les inscripcions és obligatori portar a l'espai o enviar a l'adreça electrònica espai.lleure@e-e.ad la següent documentació:

- fotocòpia de l'assegurança extraescolar
- dossier degudament omplert



2 A TENIR EN COMPTE

- L'Espai Lleure realitzarà diverses sortides, la inscripció a l'Espai Lleure implica l'autorització de les dites sortides com una part més de la programació d'activitats. El personal de l'Espai Lleure informarà a les famílies de cada sortida que es porti a terme.
- Cada matí passem llista a les 10.00 h. En cas d'absència o retard truqueu als telèfons 890887 o 663790 per avisar-nos abans d'aquesta hora.
- Els infants que no dinen a l'Espai Lleure s'hauran de recollir entre les 12.30 h. i les 13.00 h. i tornar-los a portar a partir de les 15.00 h.

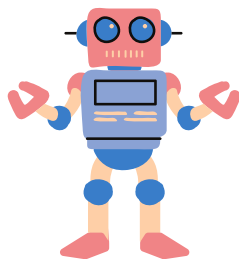
3 ALTRES CONSIDERACIONS

- Pitet: si l'infant n'utilitza podeu portar-lo el primer dia dins la motxilla.
- Els infants han de venir esmorzats de casa. No obstant si voleu que el vostre fill/a mengi alguna cosa suplementària abans de començar les activitats, porteu-la marcada amb el nom de l'infant i deixeu-la a la motxilla. Si l'infant arriba més tard de les 9.30 h. no ho podrà fer.
- L'esmorzar i el berenar dels infants ha d'estar separat i marcat amb el nom de l'infant.
- Cal portar cada dia a la motxilla: una ampolla d'aigua, un impermeable i el berenar.
- El primer dia porteu una muda de recanvi i un paquet de tovalloletes. Els monitors la deixaran al caseller de l'infant mentre durin les vacances i l'últim dia us la tornaran.
- Tot el material ha d'anar marcat amb el nom i cognom de l'infant.
- Piscina: els dies que anem a la piscina cal portar banyador (posat de casa), tovallola i casquet de bany en una motxilla còmoda amb dues nanses.
- Recomanem que els infants vinguin amb roba còmoda i adequada a la meteorologia de cada dia.
- En cas d'excursió, si l'infant no té contractat el dinar, haurà de portar-lo de casa.



4 PLANIFICACIÓ DEL DIA

07.45 a 08.45 h.	Acollida matí (<i>només si l'heu contractat</i>)
08.45 a 10.00 h.	Acollida i joc lliure
10.30 a 12.15 h.	Activitats a l'exterior
12.30 a 14.00 h.	Dinar
14.00 a 15.30 h.	Migdiada o pel·lícula
16.00 a 16.45 h.	Tallers
17.00 a 17.45 h.	Berenar
17.30 a 18.30 h.	Jocs de taula, joc lliure o dibuix
18.30 a 20.30 h.	Ludoteca tarda (<i>només si l'heu contractat</i>)



5 QUESTIONS MÈDIQUES

- En cas de febre, a 38°C axil·lar, es trucarà als pares perquè vinguin a buscar el seu infant.
- En cas que l'infant hagi passat una malaltia contagiosa es demanarà un certificat mèdic perquè pugui tornar a l'Espai Lleure.
- Per administrar qualsevol medicament es necessitarà obligatòriament l'autorització dels pares acompanyada de la recepta mèdica i es seguirà estrictament la posologia indicada.
- En cas d'urgència mèdica, i sempre i quan no es localitzi als pares, el personal de l'Espai Lleure podrà prendre qualsevol decisió medicoquirúrgica que calgués adoptar i sempre sota orientació facultativa.
- L'infant inscrit a l'Espai Lleure no ha de patir cap contraindicació mèdica per la pràctica de l'activitat.
- En cas de d'al·lèrgia alimentària és obligatori portar el certificat mèdic oficial a l'Espai Lleure abans que s'acabi el període d'inscripció.

